

Funktionsverschraubungen



TIPP

... bis zu 85% Luft sparen!

Luft-Sparventile - Druckregler mit Rückschlagventil

Werkstoffe: Körper: Aluminium eloxiert und Stahl verzinkt, Dichtungen: NBR

Temperaturbereich: -10°C bis max. +70°C

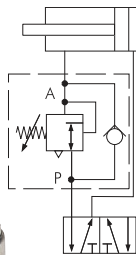
Betriebsdruck: 1 - 16 bar

Druckregelbereich: 1 - 8 bar

Medien: geölte und ungeölte, gefilterte Druckluft, neutrale und ungefährliche Gase

Funktion:

- Der Arbeitsdruck wird in vielen Anwendungsfällen nur in einer Richtung benötigt. Folglich kann durch Reduzierung des Rückstelldrucks eine erhebliche Luftersparung erreicht werden.
- Der eingestellte Druck bleibt auch bei sinkendem Eingangsdruck konstant erhalten.
- Wenn der Primärdruck von der Gewindeseite her angelegt wird, tritt an der Anschlussseite der eingestellte Druck aus. In entgegengesetzter Richtung kann die Druckluft durch einen Bypass ungedrosselt fließen. Der Druckregler kann also hinter einem Ventil eingesetzt werden.



Typ	P (AG)	A
Innengewinde		
RSV 18/I18	G 1/8"	G 1/8" (IG)
RSV 14/I14	G 1/4"	G 1/4" (IG)
RSV 38/I38	G 3/8"	G 3/8" (IG)
RSV 12/I12	G 1/2"	G 1/2" (IG)
Steckanschluss		
RSV 14/L4	R 1/4"	4 mm
RSV 14/L6	R 1/4"	6 mm
RSV 14/L8	R 1/4"	8 mm
Schlauchverschraubung		
RSV 14/RS4	R 1/4"	6 x 4 mm
RSV 14/RS6	R 1/4"	8 x 6 mm
RSV 14/RS8	R 1/4"	10 x 8 mm

Einsatzbeispiel als Sparventil

